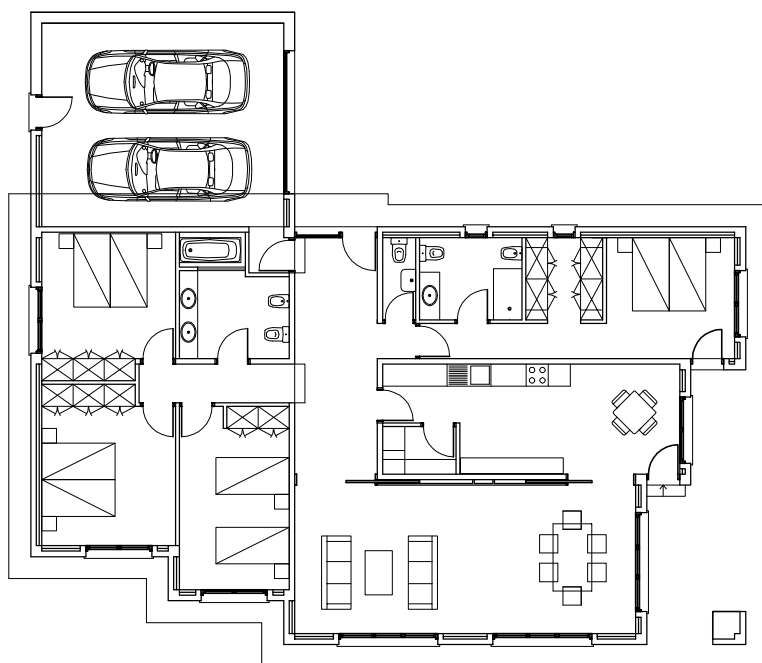


PLANTA ALTILLO



PLANTA BAIXA

#### QUADRE SUPERFÍCIES ÚTILS

VESTIBUL	14,51 m2
PAS	4,10 m2
ESTAR-MENJADOR	37,66 m2
CUINA	21,36 m2
SAFAREIG	2,60 m2
LAVABO	2,14 m2
SUITE	29,20 m2
HABITACIÓ 1	14,25 m2
HABITACIÓ 2	15,33 m2
HABITACIÓ 3	15,15 m2
BANY GENERAL	8,97 m2
GARATGE	37,77 m2
TRASTER	9,57 m2
TOTAL EDIFICACIÓ	212,61 m2
PORXO	16,48 m2
TOTAL PORXO	16,48 m2

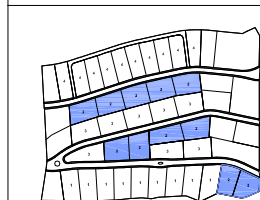
#### QUADRE SUPERFÍCIES CONSTRUÏDES

PLANTA BAIXA	235,17 m2
PLANTA ALTELL	12,60 m2
PORXO	16,48 m2
TOTAL	264,25 m2

#### QUADRE SUPERFÍCIES COMPUTABLES

PLANTA BAIXA	235,17 m2
PLANTA ALTELL	12,60 m2
PORXO (50%)	8,24 m2
TOTAL	256,01 m2

#### ESQUEMA PARCELAS



**38 VIVIENDAS UNIFAMILIARES AISLADAS**

Urb. Golf Girona

St. Julià de Ramis (Girona)

Promocions Immobiliàries Golf Girona

Tel. 972 17 18 09 Fax. 972 17 09 29

E-mail: adm@golfgirona.com

Web: www.golfgirona.es

**Vivienda tipo 2**

**Plantas**

abril 2007

escala 1:200